



Wandern und Wiederkommen



demografische Entwicklung versus Fachkräftebedarf in M.-V.

Vortrag: Volker Jennerjahn - Projektleiter mv4you

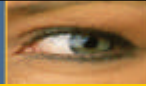
Friedrich-Ebert-Stiftung Tagung: 15. Juni 2004 Halle a.d.Saale



Kompetenzbündelung

- motiviertes Team, Jugendarbeit, moderne Technologien, Landeskenntnisse, multilinguale Kundenbetreuung
- Evangelische Jugend Schwerin
- PLANET internet commerce GmbH Rabensteinfeld





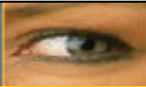
Zwischen - Bilanz

- über **1000** Kunden
- zunehmende Arbeitgebernachfragen
- **40 %** in der Altersgruppe der 25-35 jährigen
- **1 %** älter als **55 Jahre**



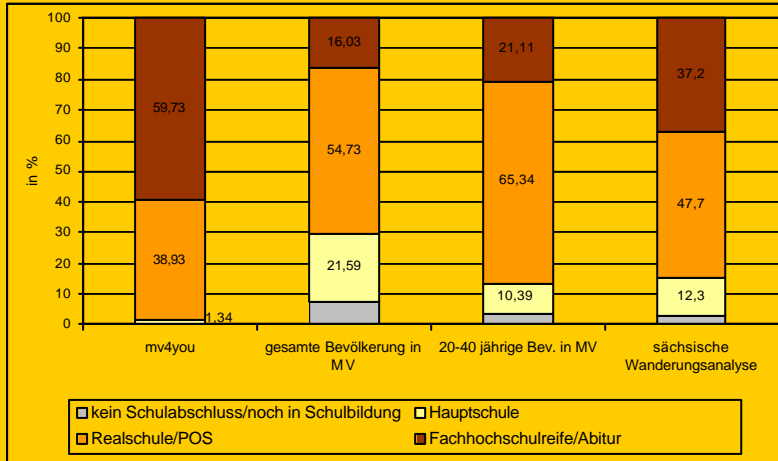
häufig genannte Berufsfelder

- Verwaltungsberufe mit **15 %**
- IT-Berufe mit **13 %**
- **33%** wollen Infos über Möglichkeiten der Existenzgründung in Mecklenburg-Vorpommern!



60 % haben Abitur 40 % Fach- / Hochschulreife

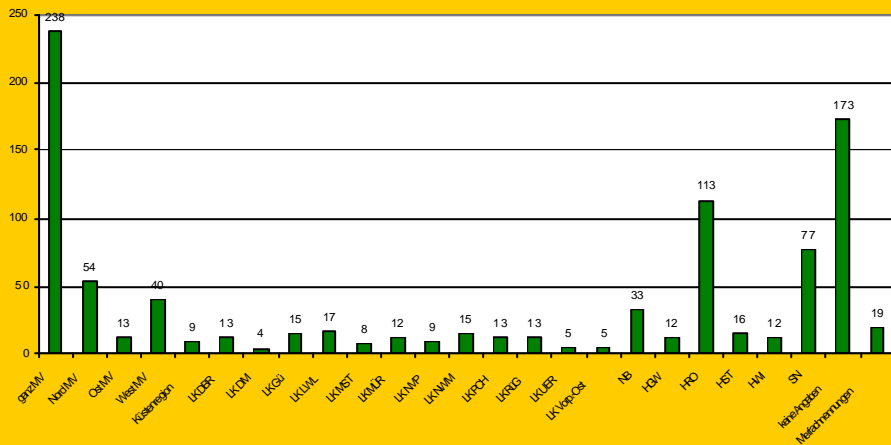
MARTIN-LUTHER-UNIVERSITÄT
HALLE-WITTENBERG



Quelle: Martin-Luther-Universität-Halle-Wittenberg, Onlinebefragung mv4you - Kunden 2003



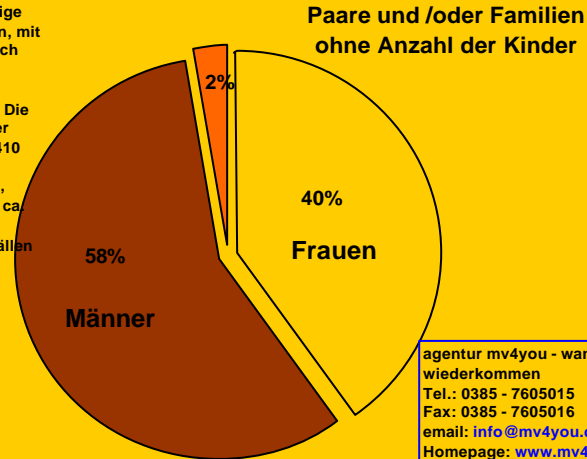
Rückzugsgegenden nach Region/Landkreisen/große Städte



Quelle: Statistik mv4you, Stand 31.1.2004

1161 Kunden gesamt davon 900 aktuelle Kunden männlich/weiblich und Paare in Prozent

260 rückkehrwillige Kunden geben an, mit ihren Kindern nach Mecklenburg-Vorpommern zurückzukehren. Die Anzahl der Kinder beträgt zur Zeit 410. Wenn man diese mitrechen würde, müsste man von ca. 1571 Wieder-einwanderungsfällen ausgehen.



agentur mv4you - wandern und wiederkommen
Tel.: 0385 - 7605015
Fax: 0385 - 7605016
email: info@mv4you.de
Homepage: www.mv4you.de

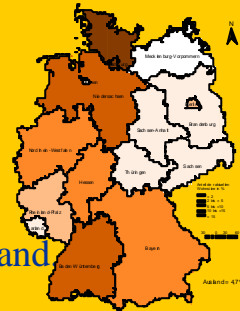
Quelle: Statistik mv4you, Stand 31.1.2004

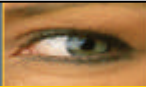
Herkunftsregionen

Die Rückkehrer und Einwanderer kommen aus:

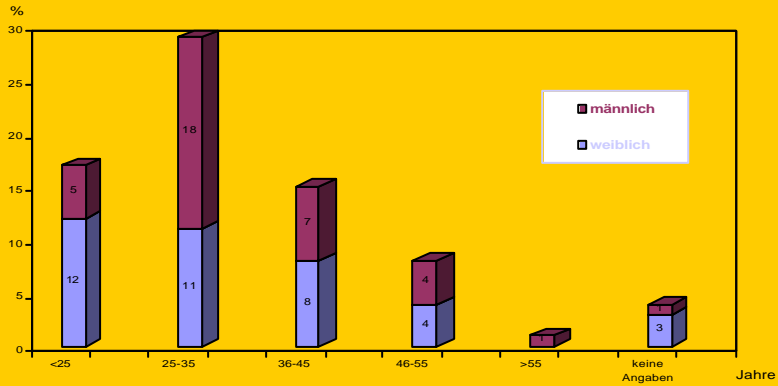
- **Deutschland 94 %**
- **Ausland 6 %**

- Die meisten Rückkehrwilligen kommen aus nordwestdeutschen Bundesländern, gefolgt von Süddeutschland
- mv4you Kunden leben in Großbritannien, Holland, USA, Norwegen, Italien, Frankreich, Indien, Argentinien etc.





Alter bei Anmeldung



Quelle: Statistik mv4you, Stand 31.1.2004



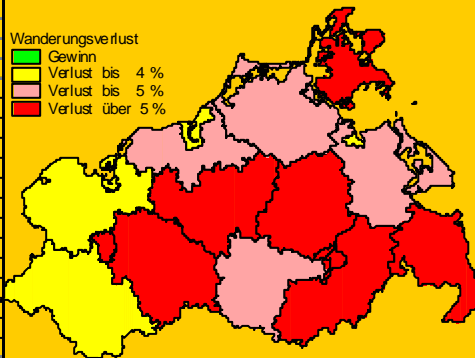
Gründe für den Wegzug (Mehrfachnennungen)

	in %
Arbeitsplatzangebot außerhalb MV	34,2
lukrativerer Job (-angebot) außerhalb MV	15,4
höheres Einkommen	13,7
berufliche Weiterentwicklung	12,0
bessere Zukunftsaussichten außerhalb MV	13,7
Job, Karriere	74,4
allg. Arbeitsmarktlage in MV	23,9
allg. wirtschaftl. Situation in MV	3,4
politische Unzufriedenheit	2,6
Rahmenbedingungen in M-V	26,5
Mitgezogen mit Partner, Familie	6,8
beruf. Situation des Partners	7,7
sonst. persönliche Gründe	3,4
private Veränderungen	3,4
vorher gependelt	0,9
Familie, Privates	18,8
etwas "Neues" probieren	6,0
wenig Kunst, Kulturangebote in MV	0,9
sonst.	6,8



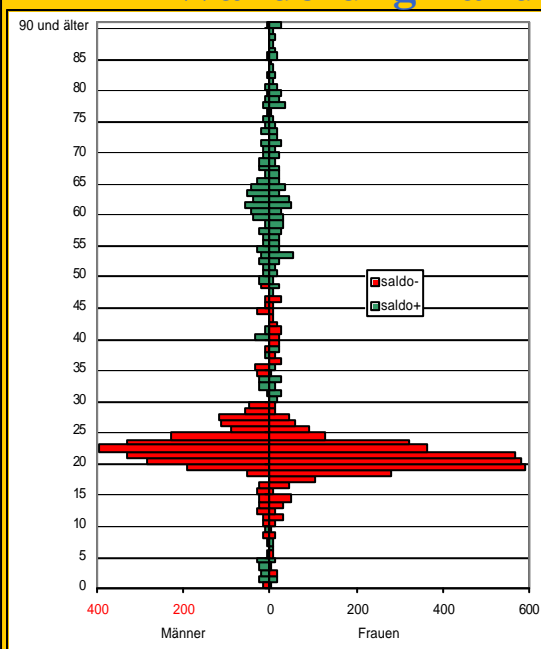
Wanderungsverluste der 20- bis 25-Jährigen Gesamtbetrachtung nach Landkreisen im Jahr 2000

	Altersgruppe 20 bis 25 Jahre		
	Wanderungsverlust in %	Binnenwanderungssaldo	Einwohnerzahl
kreisfreie Städte			
Greifswald	-2,5	-120	4.886
Neubrandenburg	-6,1	-364	5.959
Rostock	-3,0	-442	14.558
Schwerin	-5,6	-421	7.536
Stralsund	-4,7	-212	4.505
Wismar	-2,2	-74	3.434
Landkreise			
Bad Doberan	-4,5	-330	7.324
Demmin	-5,7	-337	5.952
Güstrow	-5,8	-409	7.099
Ludwigslust	-0,5	-39	8.045
Mecklenburg-Strelitz	-5,8	-323	5.579
Müritz	-4,7	-215	4.607
Nordvorpommern	-5,3	-387	7.340
Nordwestmecklenburg	-0,7	-54	7.414
Ostvorpommern	-4,7	-354	7.455
Parchim	-6,4	-431	6.724
Rügen	-6,9	-313	4.539
Uecker-Randow	-6,1	-343	5.667
Mecklenburg Vorpommern	-4,4	-5.168	118.623



Quelle: Statistisches Landesamt Mecklenburg-Vorpommern / Einwohnerstatistik 31.12. 2000

Wanderung Landkreise 2000



Wanderungssaldo 2000 (Stand: September 2001)

Wanderungssaldo

Landkreise

im Jahr 2000

(Fortzüge= rot

Zuzüge = grün)

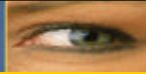
nach Alter

sowie

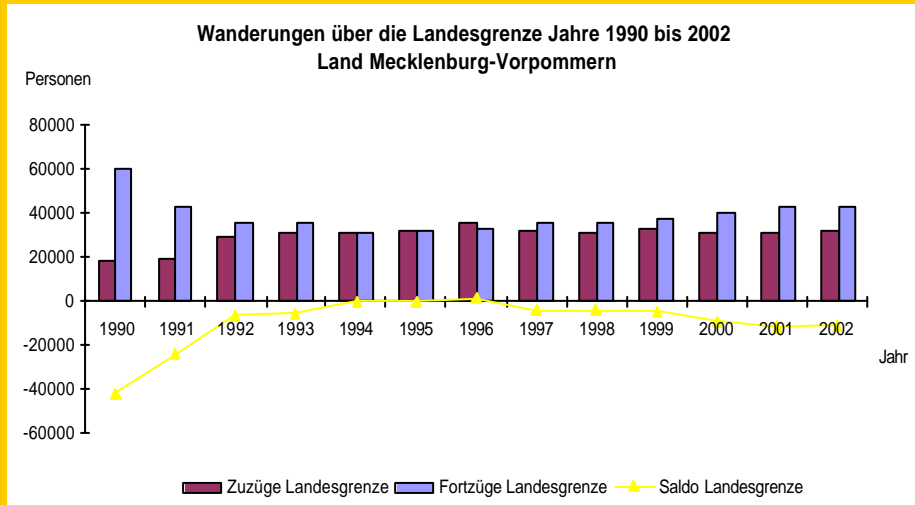
Männern und Frauen

sortiert

Quelle: Statistisches Landesamt Mecklenburg-Vorpommern

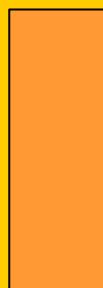


Wanderung über die Landesgrenze



Quelle: Statistisches Landesamt Mecklenburg Vorpommern

Die demografische Entwicklung in Mecklenburg-Vorpommern



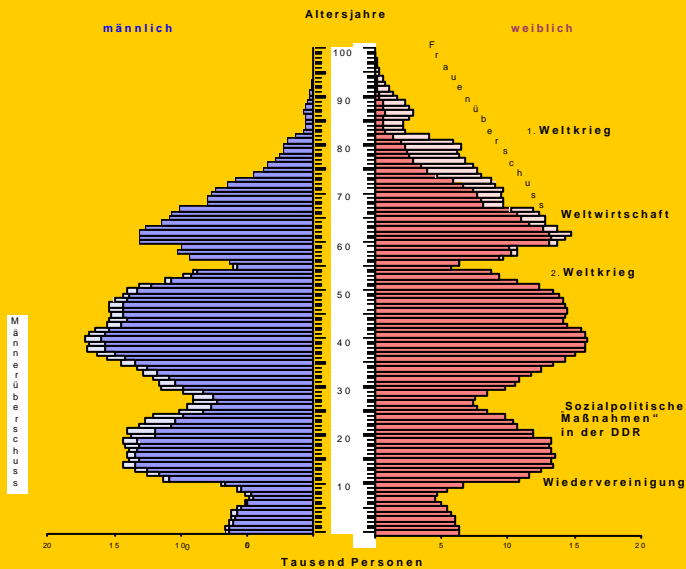
60 Wiegen



100 Säрге

- Es sterben wesentlich mehr Menschen als geboren werden. Was tut ein Land zur Entwicklung seiner Geburtenrate?
- Von einem jetzt noch jungen Land, werden wir statistisch gesehen, im Blick auf das Alter der Bevölkerung schon in ca. 30 Jahren zu den ältesten Flächenländern Europas gehören, wenn nicht gegengesteuert wird.
- Obwohl der Saldo zwischen Abwanderung und Zuwanderung nicht wesentlich differiert, ist besorgniserregend, daß das Durchschnittsalter im Bereich der Abwanderung zw. 20 und 30 Jahren liegt, das der Zuwanderung um 50 Jahre. Kauft man sich in M-V seinen Liegestuhl fürs Alter?

Altersaufbau der Bevölkerung am 31.12.2001 des Landes Mecklenburg Vorpommern



Quelle: Statistisches Landesamt Mecklenburg-Vorpommern (2004)

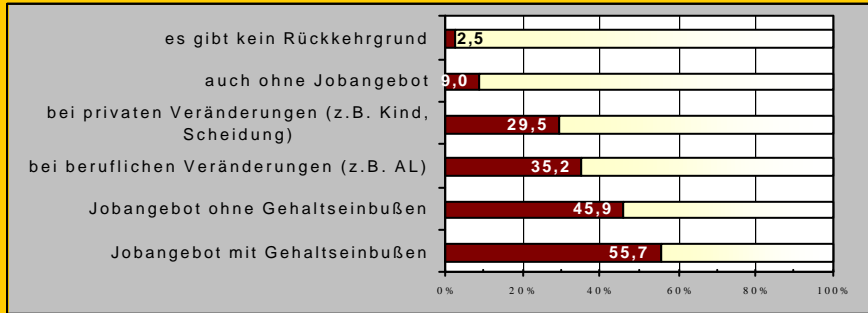


Das ‚in Verbindung bleiben‘ organisieren

- das Interesse des Landes Mecklenburg Vorpommern an abgewanderten Fachkräften wachhalten. „**Wer weggeht, soll nicht vergessen sein.**“
- Personenbezogen und bedarfsorientiert wird für eine Rückwanderung geworben und entsprechende Abläufe unterstützt.



Bedingungen für Rückkehr



Mehr als die Hälfte der Befragten mv4you - Kunden würde auch zurückkehren, wenn sie dafür Gehaltseinbußen in Kauf nehmen müssten. Das Mindestnettoeinkommen, das erzielt werden müsste, um sich zu einer Rückkehr zu entschließen, wurde durchschnittlich mit 1560 € angegeben. Als häufigster Wert wurden 1500 € netto genannt (Median).

Quelle: Martin-Luther-Universität-Halle-Wittenberg, Onlinebefragung mv4you - Kunden 2003

Bindungskräfte zu Mecklenburg-Vorpommern

(Mehrfachnennungen)

	in %
Familie	52,7
Freunde	40,2
Heimat	59,8
Erinnerungen	4,5
Wohneigentum	1,8
persönliche Faktoren	88,4
Landschaft	29,5
Natur	16,1
Ostsee	16,1
Küste	3,6
Seen	7,1
Klima	1,8
Lebensqualität	8,9
Freizeitmöglichkeiten	9,8
Architektur	0,9
freundliche Mentalität/ Menschenschlag	21,4
Umweltfaktoren	59,8
schlechte Politik	0,9
schlechte wirtschaftliche Bedingungen	0,9
Rückwärtsgewandtheit	1,8
negativ besetzte Äußerungen	2,7



Quelle: Martin-Luther-Universität-Halle-Wittenberg, Onlinebefragung mv4you - Kunden 2003



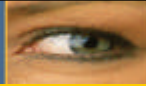
Fazit: mv4you Kundenbefragung

- Rückkehrinteressenten sind besonders hochqualifizierte Migranten
- besonders erfolgreiche Migranten haben auch hohe Einkommenserwartungen
- mit zunehmender Verweildauer sinkt die Rückkehrbereitschaft
- Zukünftige Entwicklung wird vor allem von den Entwicklungen auf dem Arbeitsmarkt und der Angleichung des Lohnniveaus abhängen (zeitliche Komponente)
- eine kurzfristige Rückkehrabsicht haben eher „erfolglose“ Migranten

Quelle: Martin-Luther-Universität-Halle-Wittenberg, Onlinebefragung mv4you - Kunden 2003

Kooperationen

- **Kooperation innerhalb einer transparenten Informations- und Vermittlungspolitik.**
Das Projekt arbeitet vernetzt als eine offene Drehscheibe mit vielen Partnern im Land zusammen.
- **Gegenseitige Ressourcennutzung / Netzwerke**
Das Projekt vermittelt bestehende Angebote und Möglichkeiten (z.B. Jobvermittlungen, Agenturen, Arbeitsämter, Unternehmen, Verwaltungen ...)



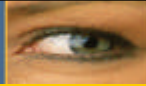
Wettbewerb der Regionen

- **WWW.Sachse, komm zurück**
1,04 Mio. Sachsen haben zwischen 1990-2004 ihrem Land den Rücken gekehrt
- **62 %** der ehemaligen Sachsen würden zurückkommen, wenn die Bedingungen stimmen
- die Landesregierung Sachsen startete 2003 zusammen mit der IHK und einem regionalen Unternehmensverbund der Oberlausitz ein Pilotprojekt
(Brief des Ministerpräsidenten an die Landeskinder 2002)
- Der Landkreis Bautzen versendet im Jahre 2004 über seine Kommunen eine Zeitung an Ehemalige



Neue Bundesländer

- In Sachsen Anhalt wird unter der Leitung des Ministerium für Arbeit ein ähnliches Projekt wie das von mv4you vorbereitet
- IHK Thüringen organisiert im Jahre 2004 Kontakte zwischen abgewanderten Thüringern und Unternehmen aus der Region
- Sondierungsgespräche über Kooperationen zwischen Sachsen, Brandenburg und mv4you haben bereits mehrfach stattgefunden

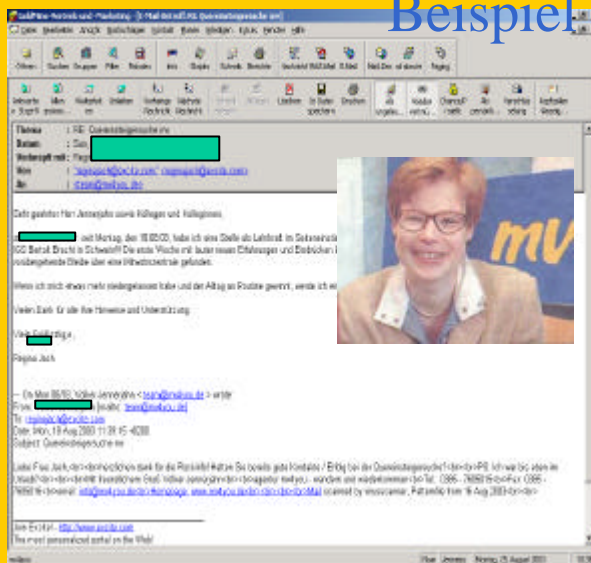


„Phantasie für Mecklenburg-Vorpommern entwickeln.“

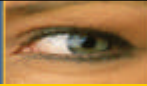
- Beispielhafte Initiativen, motivierendes Engagement und die Entwicklung von positiven Innenwirkungen unterstützen



Beispiel



„....stellen Sie sich vor: seit Montag, den 18.08.03, habe ich eine Stelle als Lehrkraft ... in Schwerin“



mv4you – Kunde



mv4you – Kunde:
Martin Neumann und seine Freundin Uta Räuming mit ihrer Tochter Clara. Sie sind wieder in M-V zuhause. Die Agentur mv4you half bei dem Entschluss, zurück zu kehren.



Mv4you – Kunde:
Mario Köpke ist seit gut einem Jahr selbstständig als „Baumlöper“. Er kehrte nach M.-V. mit einer Geschäftsidee zurück, als er in Bayern seinen Job verlor.



**demografische Entwicklung
versus
Fachkräftebedarf in M.-V.**

Vortrag: Volker Jennerjahn
Friedrich-Ebert-Stiftung Sachsen-Anhalt: 15. Juni 2004